

# Допомога

**Геопортал відкритих даних Львівської міської ради** має зручний та інтуїтивно-зрозумілий інтерфейс для користувача, завдяки чому кожен бажаючий може отримати вільний доступ до відкритих даних та інформаційних ресурсів міста Львів.

Для пошуку потрібної інформації можна скористатися:

- Категоріями наборів даних;
- Інтерактивною картою міста Львів.

## Як скористатись категоріями наборів даних?

Для зручності користувача на **Геопорталі м. Львів** були створені тематичні карти:

### Тематичні карти



#### Безпека

Карта   Реєстр   Доступ



#### Велоінфраструктура

Карта   Реєстр   Доступ



#### Відпочинок

Карта   Реєстр   Доступ



#### Демографія

Карта   Реєстр   Доступ



#### Звернення громадян

Карта   Реєстр   Доступ



#### Історична спадщина

Карта   Реєстр   Доступ



#### Львів історичний

Карта   Реєстр   Доступ



#### Муніципальні проекти

Карта   Реєстр   Доступ



#### Освіта

Карта   Реєстр   Доступ



#### Паспорт будівлі

Карта   Реєстр   Доступ



#### Рекламні об'єкти

Карта   Реєстр   Доступ



#### Реєстр адрес, вулиць та інших поєменованих об'єктів

Карта   Реєстр   Доступ



#### Об'єкти соціальної інфраструктури

Карта   Доступ



#### Бюджет

Карта   Реєстр   Доступ

Користувач може одразу перейти на **карту** для перегляду картографічних шарів для цієї категорії, натиснувши на клавiшу [Карта](#).

Крім того, користувач може перейти до перегляду інформації щодо **набору даних тематичної карти**, натиснувши на кнопку [Реєстр](#), після чого відкриється **перелік наборів даних**, що стосується відповідної **тематичної карти**.

### Набори даних

Для того щоб **відкрити набір даних** потрібно натиснути на його назву або на клавiшу , як показано на малюнку нижче:

# Набори даних



Пошук



Сортувати за:

Знайдено 128 результатів



Очистити



Водойми

Кількість об'єктів: 45

Набір даних: GeoJSON

Перейти на карту

Переглянути

Після цього відкриється інформація про **набір даних**. Користувач може перейти до **реєстру об'єктів**, що входять до складу набору даних, натиснувши на клавiшу [Перейти до реєстру об'єктів](#):

## Водойми

Набір даних

Активність

Пропозиції

Теми

Перейти на карту

Перейти до реєстру об'єктів

### Завантаження і ресурси



Стандартизовані геосервіси

TMS

WMS

Детальніше



Сервіс API надання розробникам доступу до даних та програмних функцій геопорталу

Підключити

Розпорядник

Поділитися



Одразу відкриється **реєстр**, в якому можна провести пошук потрібних об'єктів за допомогою фільтрів або **відкрити інформаційну картку**, натисненням на клавiшу [Переглянути](#) або на **назву об'єкта**:

## Реєстр об'єктів

головна > Георесурси > Водойми > Реєстр об'єктів

Знайдено 45 результатів



Очистити



Став 5.1

Назва: Став 5.1

Локація: парк Горіховий Гай

Район: Франківський

Назва вулиці: Володимира Великого

Номер будинку: 14

Місто: Львів

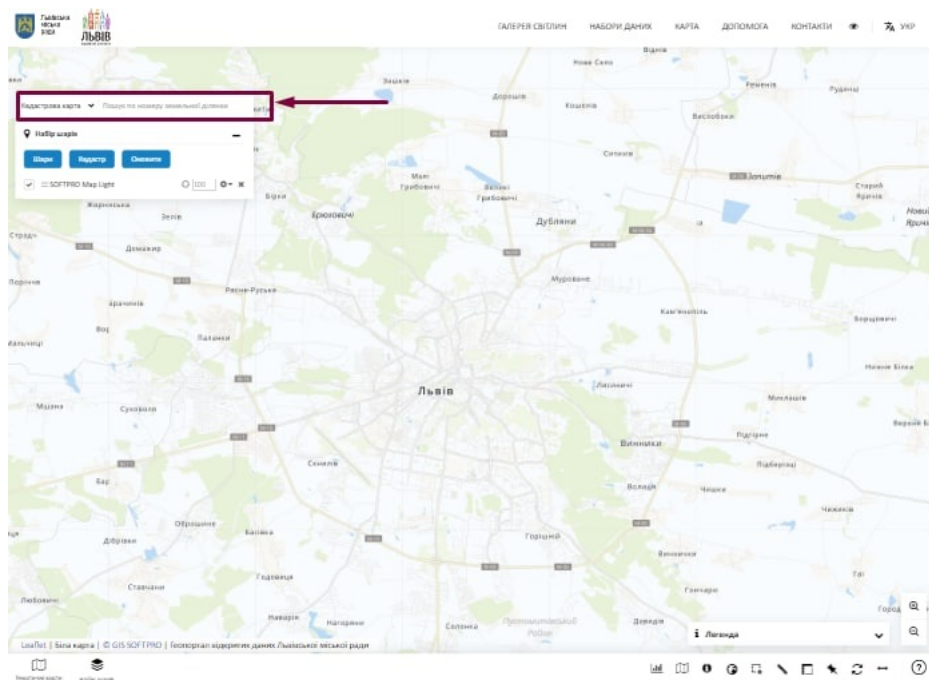
Підпорядкування: Львівське комунальне підприємство Зелений Львів

Площа: 0,59 га

Переглянути

## Як користуватись інтерактивною картою?

Для пошуку по карті була передбачена наявність поля «Пошук», яке знаходиться у верхньому лівому куті екрана. Для здійснення пошуку необхідно обрати тип пошуку «Google/HERE» або «OSM»:



Скориставшись **полем «Пошук»**, можна знайти потрібний об'єкт за його адресою, назвою, кадастровим номером або координатами. Для розширення можливостей пошуку є можливість обрати джерело отримання географічно-просторових даних, а саме:

- Google / HERE. Дані будуть отримані з картографічних сервісів компанії Google LLC та компанії HERE.
- Адресний реєстр. Дані будуть отримуватися з Адресного реєстру.
- Кадастрова карта. В якості джерела для пошуку інформації виступатиме Публічна кадастрова карта України.

## Що таке шари карти та які переваги надає їх використання?

**Шар карти** – це механізм, що використовується для відображення географічних наборів даних безпосередньо на інтерактивній карті. Тобто, при активації того чи іншого шару, Ви вирішуєте, які саме дані будуть відображені на мапі у вигляді топографічних знаків чи інших символів. Використання шарів дозволяє максимально швидко та зручно знайти потрібні об'єкти на інтерактивній карті та продивитися їх атрибутивні дані.

## Як обрати та активувати потрібний шар?

Для цього необхідно скористатися інструментом «Набір шарів», що виглядає наступним чином:

Набір шарів

Шари Кадастр Оновити

SOFTPRO Map Light 100

Щоб обрати потрібний шар потрібно на клавішу «Шари», після чого з'явиться додаткове вікно:

Офіційні шари Неофіційні шари

Пошук по шарам

- Соціально-культурні об'єкти
- Адресний реєстр
- Відпочинок
- Гаряча лінія міста
- Демографія
- Додаткові
- Інші дані
- Історична карта
- Муніципальні проекти
- Освіта
- Паспорт об'єктів
- Публічна кадастрова карта
- Рівень життя/Злочинність
- Транспорт

+ Індикатори

Тепер ми можемо обрати будь-який з шарів. Для пошуку потрібного шару можна використати повзунок справа чи поле «Пошук за шарами». Наприклад, ми вирішили знайти шар "Відділи поліції":

відд

Соціально-культурні об'єкти

+ Відділи поліції

Для того аби відобразити потрібний шар на мапі необхідно натиснути на символ "+", що знаходиться зліва від назви, після чого цей шар буде активовано на мапі:

Кадастрова карта Пошук по номеру земельної ділянки

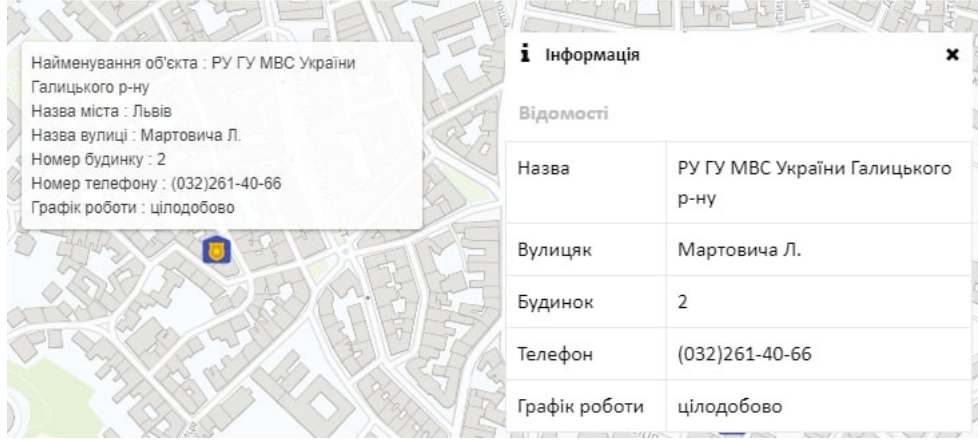
Набір шарів

Шари Кадастр Оновити

SOFTPRO Map Light 100

Місця для відпочинку 100

При натисканні або наведенні на той чи інший об'єкт на мапі з'являється інформаційне вікно, яке містить текстовий опис об'єкту та його характеристики. Перелік та тип атрибутивних даних буде залежати від типу об'єкту, що розглядається:



Найменування об'єкта : РУ ГУ МВС України  
Галицького р-ну  
Назва міста : Львів  
Назва вулиці : Мартовича Л.  
Номер будинку : 2  
Номер телефону : (032)261-40-66  
Графік роботи : цілодобово

**І** Інформація **×**

Відомості

Назва	РУ ГУ МВС України Галицького р-ну
Вулицяк	Мартовича Л.
Будинок	2
Телефон	(032)261-40-66
Графік роботи	цілодобово

Ще одна перевага інтерактивної карти геопорталу – це можливість використовувати одразу безліч шарів одночасно. Це дає змогу отримувати максимум корисної інформації для її подальшого використання в різних напрямках діяльності.